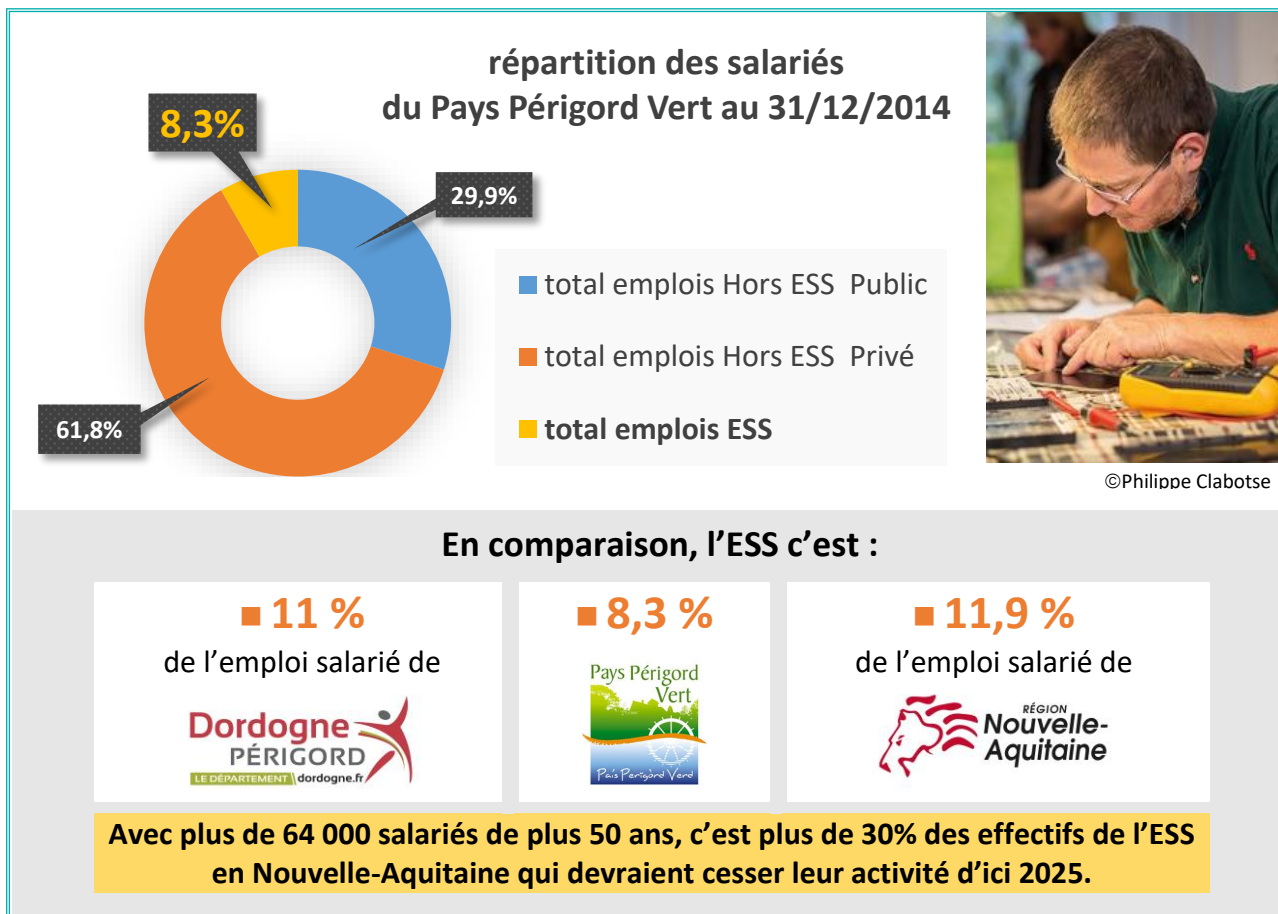


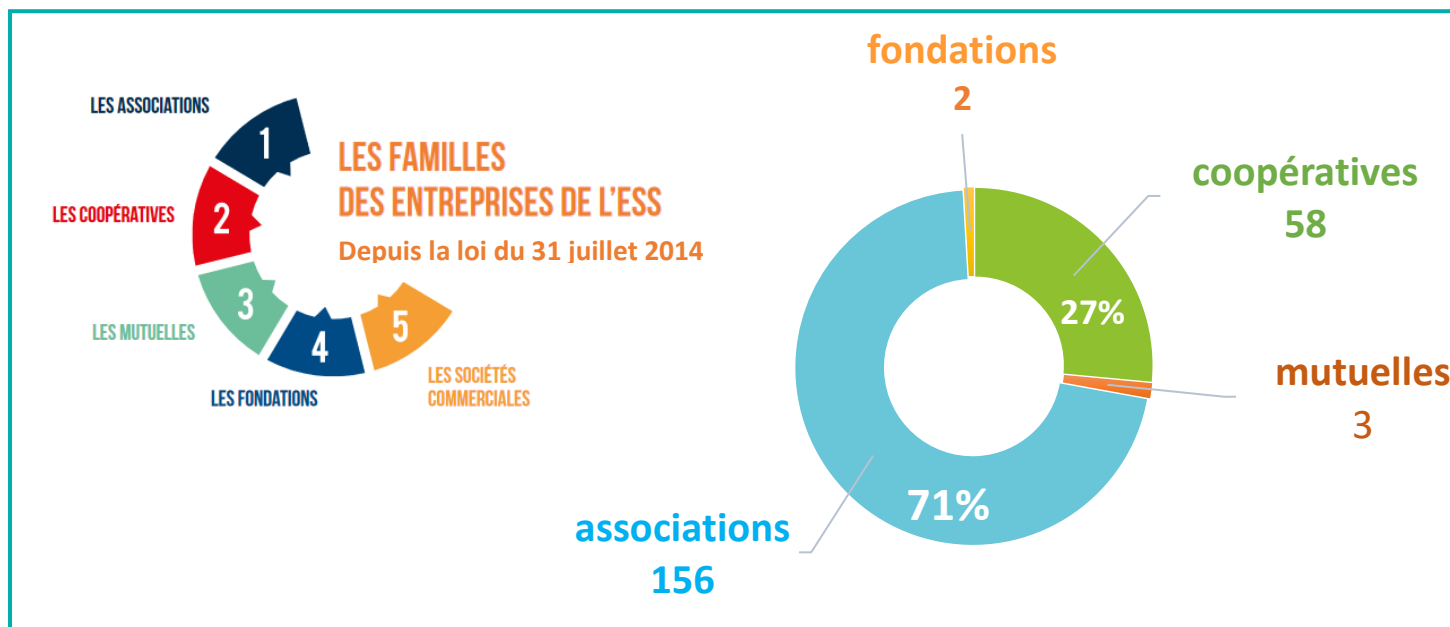
## 8,3% de l'emploi salarié du Pays Périgord Vert



## 67% des emplois ESS se trouvent dans les associations

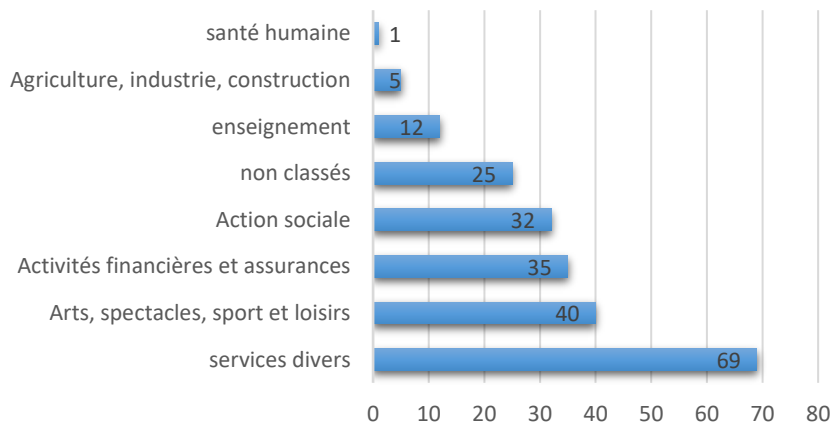


## Répartition des 219 établissements employeurs



## Des secteurs d'activités diversifiés

### Répartition des établissements de l'ESS par secteur d'activité



#### SERVICES DIVERS :

Secteur qui œuvre dans le soutien aux entreprises : activités administratives ou professionnelles dédiées aux entreprises. On y retrouve notamment les CUMA et les GEA.

#### ACTIVITES FINANCIERES ET ASSURANCES :

Regroupe deux catégories distinctes :

- Les banques coopératives
- les mutuelles (santé et assurance).

#### ACTION SOCIALE :

Regroupe principalement des associations qui agissent dans l'hébergement médico-social / social, l'aide par le travail et l'aide à domicile.

#### ENSEIGNEMENT :

On y retrouve les associations :

- dans l'enseignement primaire / secondaire
- dans l'enseignement culturel ou la formation continue des adultes



L'économie sociale et solidaire est également structurante pour les secteurs d'activité tels que **LE SPORT, LA CULTURE ET LES LOISIRS.**



## Chiffres par communauté de communes

	coopérative	mutuelle	association	fondation	TOTAL établs ESS	TOTAL emplois ESS	Emploi ESS / emploi total
C.C. PAYS DE ST AULAYE	4		18		22	72	4,00%
C.C. PAYS RIBERACOIS	19		42	2	63	576	15,30%
C.C. DRONNE ET BELLE	7		21		28	165	5,50%
C.C. PÉRIGORD NONTRONNAIS	10	3	25	0	38	86	4,80%
C.C. PÉRIGORD LIMOUSIN	10	0	29	0	39	350	26,40%
C.C. ISLE LOUE AUVEZÈRE	8	0	21	0	29	296	21,00%
<b>TOTAL PAYS</b>	<b>58</b>	<b>3</b>	<b>156</b>	<b>2</b>	<b>219</b>	<b>1545</b>	

## Quelques exemples de métiers de l'ESS en Périgord Vert

Aide à domicile, aide-ménagère

Travailleur (euse) familiale

Ouvrier agricole

Aide-soignant(e)

Auxiliaire de vie sociale

Educateur -trice de jeunes enfants

Auxiliaire petite enfance

Educateur-trice spécialisé-e

Animateur-trice socioculturel et de loisirs

Secrétaire – Agent d'accueil

Chargé-e de développement ou de projet

Employé-e de services commerciaux de la banque

Professeur de musique, danse, d'activités artistiques

Aide médico-psychologique

Employé-e de service comptable ou financier

Infirmier-ère

Cadre de services administratifs

Employé-e des services techniques des banques et des assurances

Moniteur-trice et éducateur-trice sportif

Formateur-trice

Conseiller-ère formation, emploi, insertion

Conseiller-ère en économie sociale et familiale

Animateur-trice nature, environnement

Guide accompagnateur-trice



### Une dynamique territoriale (2015 – 2017)



➔ Rencontres du collectif d'acteurs ESS

➔ Mise en place d'ateliers de mutualisation

- Groupement d'achat
- Mutualisation et groupement d'employeurs
- Valorisation offre de services liée à l'organisation d'évènementiel

➔ Travail de détection de nouvelles activités créatrices d'emploi à partir des ressources du territoire avec ATIS.

- 3 thèmes d'activité retenus : Alimentation et circuits courts / Déchets : réemploi et transformation / Emploi, insertion et formation professionnelle.
- 3 séances créatives suivies d'un comité de sélection le 28 novembre 2017 pour retenir 1 idée d'activité par thème. Une parmi les 3 fera l'objet d'une étude d'opportunité approfondie en 2018.



➔ Une dynamique de Tiers-lieux

➔ Et aussi :

➔ Déploiement de la Coopérative d'Activité et d'Emploi IRISCOP en Périgord Vert dès 2017.

➔ Une étude stratégique d'accueil et de développement économique en Périgord Vert lancée en novembre 2017.

➔ Un incubateur ESS Dordogne en 2018 : "émergence Périgord", porté par COOP ALPHA avec ATIS et Aquitaine Active.

### Une carte des entreprises et des acteurs de l'ESS pour mieux coopérer, accessible en ligne sur [www.perigord-vert.com](http://www.perigord-vert.com)

Une carte pour : chercher un prestataire ou un fournisseur, trouver un partenaire, connaître les entreprises de l'ESS près de chez soi et sur son territoire, travailler ensemble, etc.

[www.perigord-vert.com](http://www.perigord-vert.com) / onglet "Agir ensemble" - Actualités



### Le bulletin ESS du Périgord Vert

Pour tout savoir sur l'actualité des acteurs ESS du Pays Périgord Vert, sur les financements, les appels à projet, Les innovations sociales.

